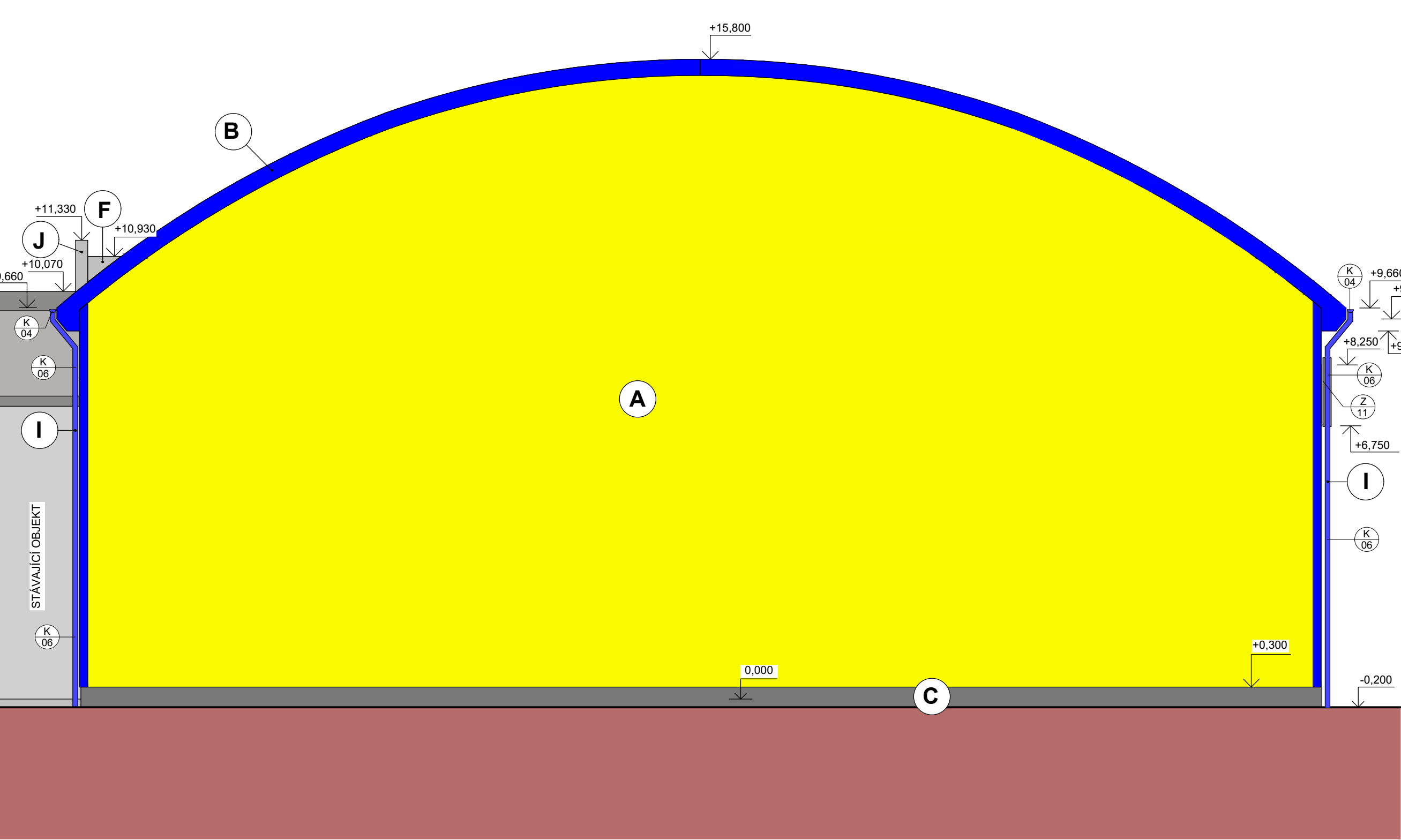
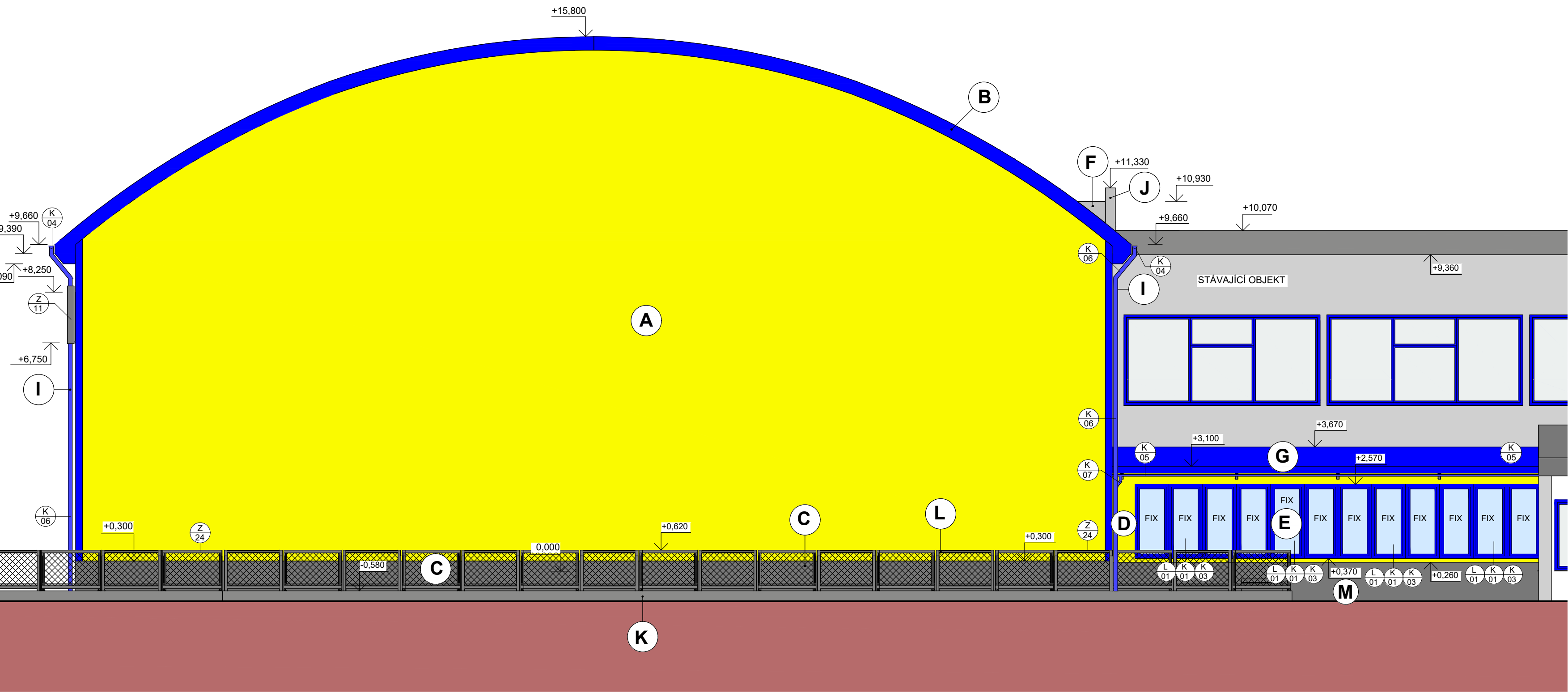


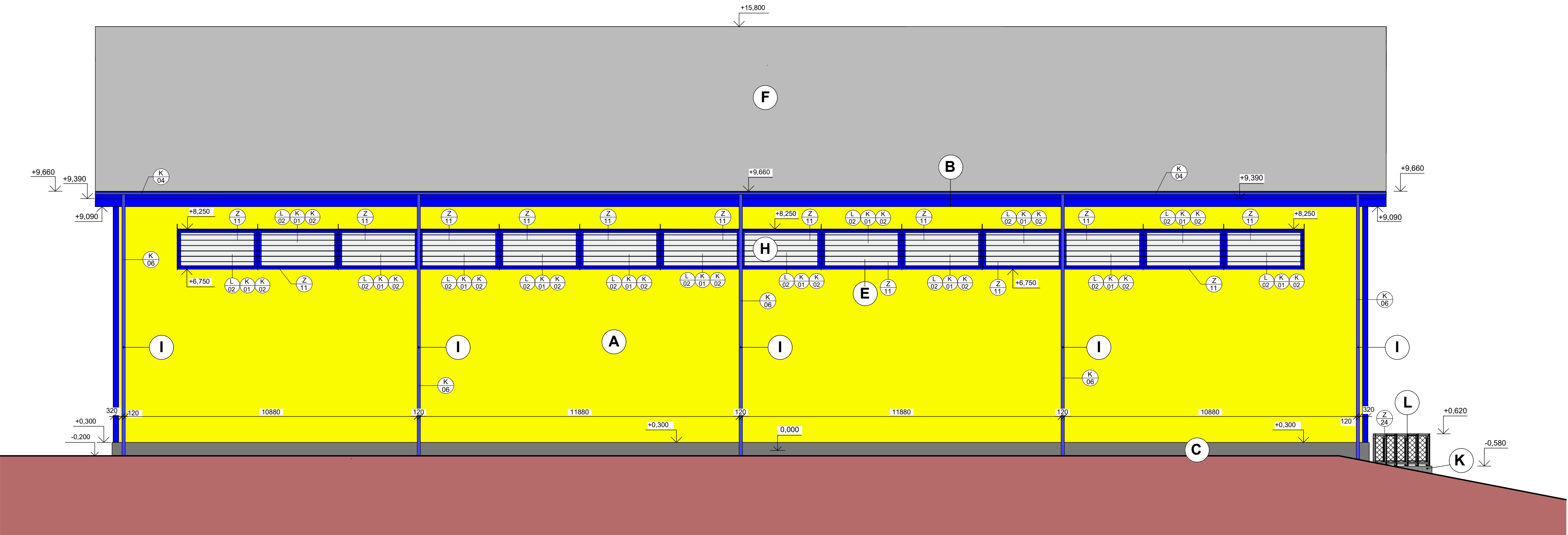
POHLED SEVERNÍ  
1:100



POHLED JIŽNÍ  
1:100



POHLED ZÁPADNÍ  
1:100



LEGENDA POVRCHŮ

- (A) FASÁDNÍ PUR PANEL V ODSŤINU RAL 1016
- (B) KLEMPÍŘSKÉ PRVKY V ODSŤINU RAL 5010
- (C) PREFABRIKOVANÝ BETONOVÝ SOKL, BARVA TMAVÉ ŠEDĚ
- (D) MINERÁLNÍ PANEL V ODSŤINU RAL 1016
- (E) PLASTOVÁ OKNA V ODSŤINU RAL 5010
- (F) STŘEŠNÍ PLÁŠŤ, PVC FÓLIE, BARVA SVĚTLÉ ŠEDĚ
- (G) STŘEŠNÍ MINERÁLNÍ PANEL V ODSŤINU RAL 5010
- (H) PROTISLUNEČNÍ CLONY V ODSŤINU RAL 5010
- (I) ODVODNĚNÍ STŘECHY - OKAPOVÝ ŽLAB A SVOD V ODSŤINU RAL 5010
- (J) ATIKA - POVRCH PVC FÓLIE, OPLECHOVÁNÍ V ODSŤINU RAL 5010
- (K) BETONOVÁ OPĚRNÁ ZĚD, BARVA ŠEDĚ
- (L) OCELOVÉ ZÁBRADLÍ
- (M) BETONOVÝ SOKL, BARVA POHLEDOVÉHO BETONU

POZNÁMKA  
NEJEDNÁ SE O DOKUMENTACI PRO PROVEDENÍ STAVBY!  
TATO DOKUMENTACE SLOUŽÍ POUZE PRO VÝBĚR ZHOTOVITELE STAVBY.

B.p.v. ± 0.000 = 413,130 m n.m.

AUTOR PROJEKTU		Ing. Miroslav Sommer		 <div>NA VALECH 3523 580 01 HAVLÍČKŮV BROD IČ: 294 16 302 tel: +420 776 866 570 e-mail: office@projekt-okv.cz</div>
VYPRACOVAL		Ing. Veronika Bočková		
ZODPOVĚDNÝ PROJEKTANT		Ing. Miroslav Sommer		
KRAJ:	Vysočina	M.Ú.:	Havlíčkův Brod	
STAVEBNÍK: <b>TJ Jiskra Havlíčkův Brod z.s.</b> Ledečská 3028 580 01 Havlíčkův Brod				
AKCE: <b>Novostavba tréninkové sportovní haly</b> Na parc. č. 552/1, 552/4, 553/1 a 553/2, k. ú. Havlíčkův Brod				
ČÁST DOKUMENTACE: D.1.1 Architektonicko-stavební řešení				
VÝKRES: <b>POHLEDY</b>				
MĚRITKO <b>1 : 100</b> ČÍSLO VÝKRESU <b>D.1.1b - 10</b>				